



PALIER HAUTE PERFORMANCE POUR LE SECTEUR DE LA MÉTALLURGIE

MÉTALLURGIE

Les environnements de travail du secteur de la métallurgie sont rudes et extrêmes, souvent soumis à la saleté, l'abrasion et une maintenance difficile. Les transformations thermiques ou chimiques haute température sont très énergivores et donc coûteuses. Les pannes peuvent être très onéreuses et entraîner des retards considérables. Les paliers GGB permettent de prolonger la durée de vie des équipements grâce :

- une résistance élevée à l'usure
- une capacité de résistance aux chocs élevée
- des propriétés antifriction qui permettent de réduire les pertes de puissance
- l'autolubrification et un fonctionnement fluide
- respectueux de l'environnement

En vous accompagnant dès le début du processus de conception, nous sommes en mesure de passer en revue votre système et s'assurer que le palier et les composants annexes sont optimisés en termes de performance et rentabilité. Un partenariat dès la phase de conception augmente également la satisfaction de vos clients grâce à des solutions fiables et éprouvées.

Les applications dans lesquelles ils sont utilisés sont les suivantes :

- les outils de fraisage
- les rouleaux convoyeurs
- Assistance de manipulation pour couvercle de poche de coulée
- les rouleaux freins pour polisseuses
- les plaques coulissantes pour machines de trempe
- les dispositifs de levage
- les dispositifs de verrouillage de vérin de coulée
- les enrouleurs/dérouleurs
- les supports de poche de coulée
- les tables de refroidissement
- les guides de coulée
- les manipulateurs pour machines de forge

REPOUSSER LES LIMITES POUR CRÉER ENSEMBLE UNE MEILLEURE QUALITÉ DE VIE

Grâce à notre implantation mondiale et notre solide expertise dans des applications variées, nos capacités repoussent les limites. Nous nous efforçons d'élargir le champ des possibles, en encourageant nos clients sur tous les marchés à collaborer avec nous et à innover à nos côtés.

Aujourd'hui, nos produits sont présents partout - des navires scientifiques sur les océans aux voitures de course roulant à vive allure sur le tarmac, en passant par le rover Curiosity sur la planète Mars.

Les avantages GGB



COÛT GLOBAL DU SYSTÈME RÉDUIT

Les paliers GGB réduisent les coûts du système par la suppression du traitement de surface et de l'usinage des rainures et trous de lubrification. Leur conception compacte et monobloc facilite le montage et réduit le volume et le poids.



FAIBLE COEFFICIENT DE FROTTEMENT ET RÉSISTANCE ÉLEVÉE À L'USURE

Un faible coefficient de frottement rend inutile l'utilisation de lubrifiant, assure un fonctionnement fluide, réduit l'usure et prolonge la durée de vie. Un faible coefficient de frottement permet aussi de minimiser les effets de "stick-slip" en phase de démarrage.



FONCTIONNEMENT SANS ENTRETIEN

Les paliers autolubrifiants GGB sont recommandés pour les applications exigeant une durée de vie prolongée sans recours à un entretien en continu, ou pour des conditions de fonctionnement avec lubrification insuffisante ou sans lubrifiant.



RESPECT DE L'ENVIRONNEMENT

Les paliers sans plomb GGB, qui ne nécessitent aucun graissage, sont conformes aux réglementations environnementales de plus en plus strictes, telles que la directive européenne RoHS, relative à la limitation de l'utilisation de substances dangereuses dans les équipements électriques et électroniques.



SUPPORT CLIENT EFFICACE

La flexibilité de notre système de production et notre vaste réseau de distribution garantissent à nos clients des délais de traitement et des livraisons rapides. Nos clients bénéficient également de toute l'expertise de nos ingénieurs d'applications et d'un support technique de qualité.



UNE PRÉSENCE MONDIALE

GGB dispose de sites de production, vente, service et assistance dans le monde entier. Ce vaste réseau de ressources et d'expertise nous permet de répondre rapidement à vos besoins en matière de paliers, quel que soit le lieu d'implantation de votre activité.

PRODUITS GGB

Les produits suivants répondent parfaitement aux besoins des équipements du secteur de la métallurgie*. Contactez votre représentant Timken local qui vous guidera dans le choix et la conception du palier le mieux adapté à votre application.



Les paliers métalliques à paroi épaisse

GGB-CSM® :

- sont usinables et disponibles dans des dimensions et formes spéciales
- sont résistants aux environnements abrasifs
- sont résistants à la corrosion et acceptent des températures de fonctionnement jusqu'à 600°C en fonction de l'alliage



Les paliers bimétalliques sans entretien

GGB-CBM® :

- offrent d'excellentes performances sous forte charge
- sont adaptés à des conditions diverses de température de -150°C à 280°C
- sont résistants aux environnements abrasifs



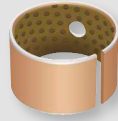
Les paliers en bronze massif **GGB-DB®** avec inserts de lubrifiants solides :

- offrent d'excellentes performances sous forte charge et fonctionnement intermittent
- sont disponibles avec des inserts en PTFE ou en graphite pour résister à des températures supérieures à 250°C
- assurent un effet de "stick-slip" négligeable



Les cartouches de paliers SBC avec bagues **HSG** haute résistance :

- offrent une excellente résistance aux chocs et au désalignement
- offrent une capacité de charge statique élevée
- sont dotés de joints d'étanchéité intégrés qui protègent le palier des polluants extérieurs



Les paliers **DX®10** pour fortes charges :

- offrent une bonne résistance à la fatigue
- offrent d'excellentes performances en matière d'usure
- sont parfaitement adaptés aux conditions de fonctionnement sévères avec forte charge



Les paliers composites hydrodynamiques **Hi-EX®** :

- sont conçus pour une utilisation à haute température jusqu'à 250°C
- sont adaptés aux lubrifiants de faible viscosité
- offrent une bonne résistance à l'usure sous conditions de film de lubrifiant de faible épaisseur



Les paliers autolubrifiants **DP4®** :

- conviennent pour un fonctionnement à sec, ce qui supprime le besoin de lubrification
- sont résistants aux charges élevées pour une durée de vie prolongée
- sont recommandés pour les mouvements linéaires, oscillants et rotatifs



*Les performances dépendent des conditions d'utilisation.



www.ggbearings.com



N° de commande 11564-FR

© 2023 GGB. Tous droits réservés. GGB®, DP4®, DX10®, HI-EX®, GGB-CSM®, GGB-CBM®, HSG et GGB-DB® sont des marques déposées ou des marques, selon le cas, de GGB et de ses filiales.

